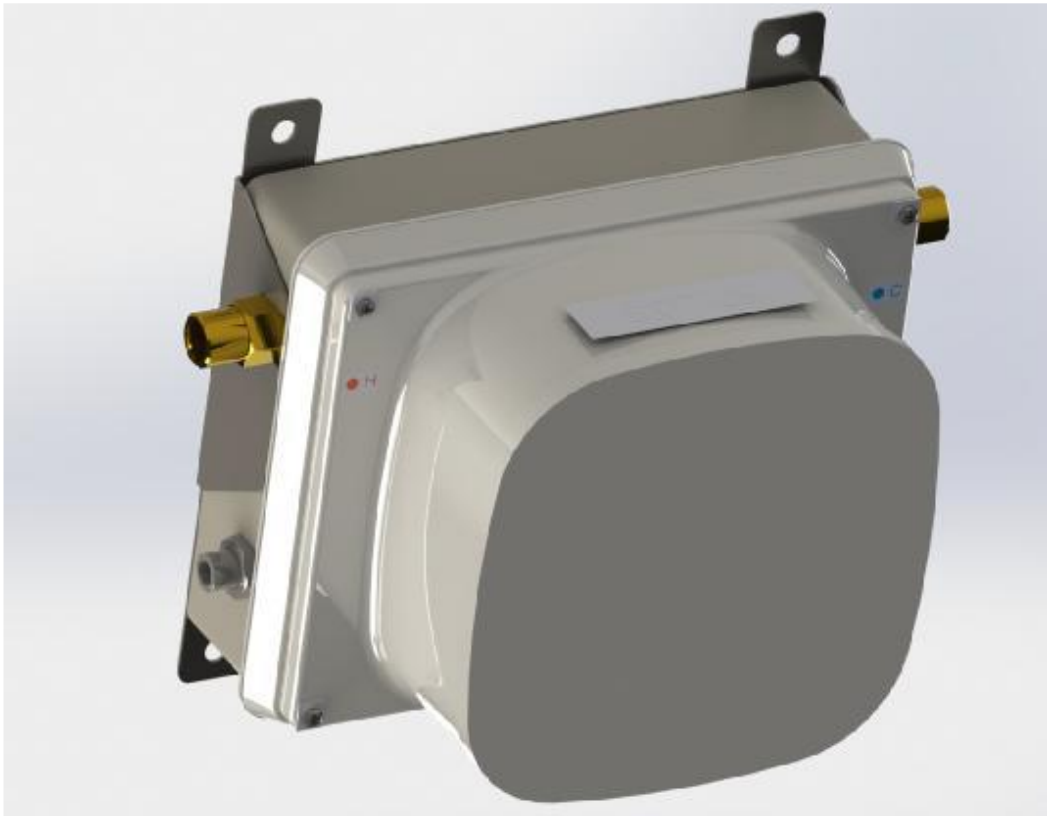


Rohbau-Set WMA 6200/6210



-
- **Montageanleitung**
 - **Eindichtung des Rohbaukastens**



Wichtige Informationen

Bitte beachten Sie alle Sicherheitshinweise vor Installation und Inbetriebnahme des Produkts. Zur Vermeidung von Beschädigungen, müssen technische Daten eingehalten werden. Lagerung in frostfreier und trockener Umgebung.

Funktionsstörungen können bei Fehlinstallation auftreten. Für unsachgemäße Bedienung und nicht bestimmungsgemäße Verwendung übernimmt der Hersteller keine Gewährleistung.

Bei Montage und Demontage wasserführender Bauteile und Armaturenkomponenten, muss die Wasserzufuhr vorher abgeklemmt werden.

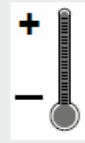
Bitte beachten Sie auch die Montageanleitung der Dehnzonenmanschette ab Seite 7 ff

1. Technische Daten

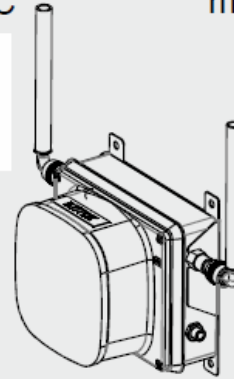
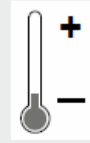
0,5 - 10 bar



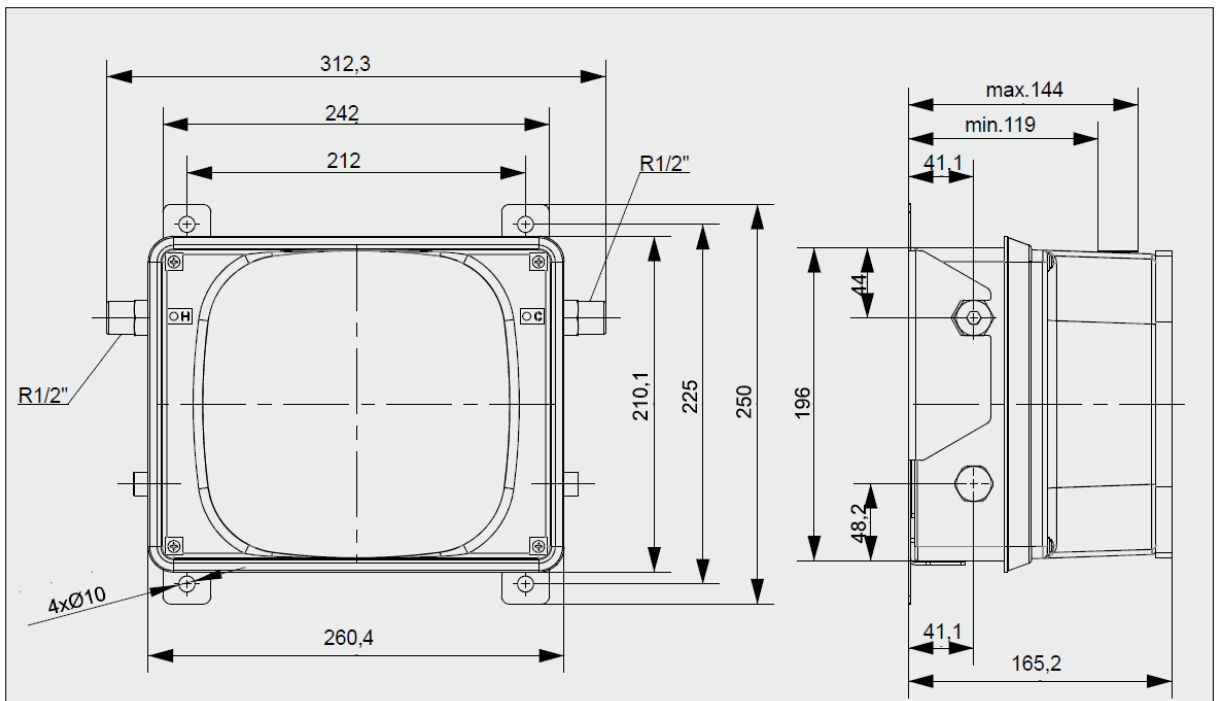
max 70°C



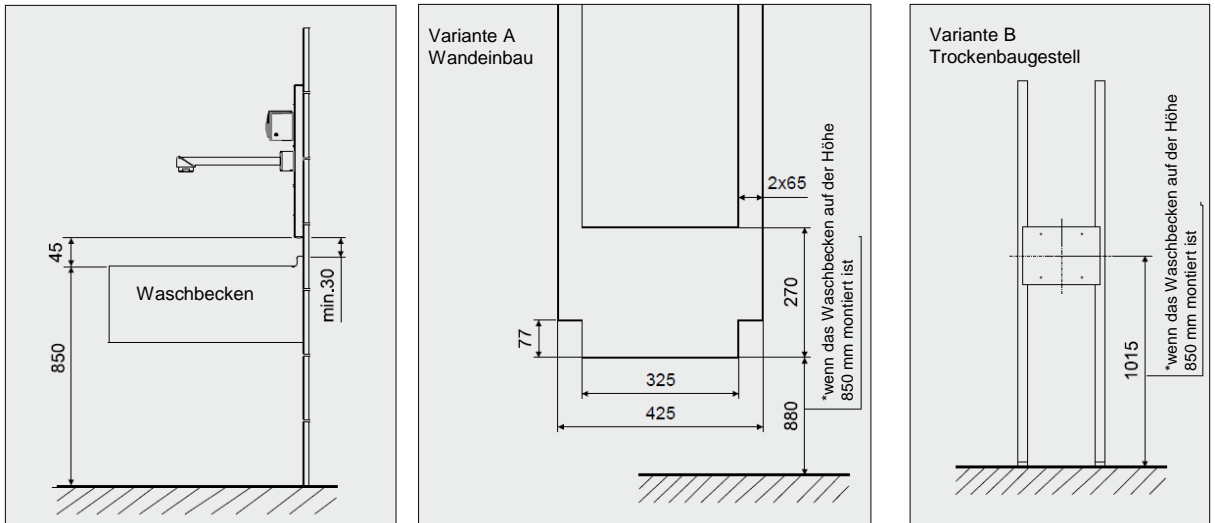
max 25°C



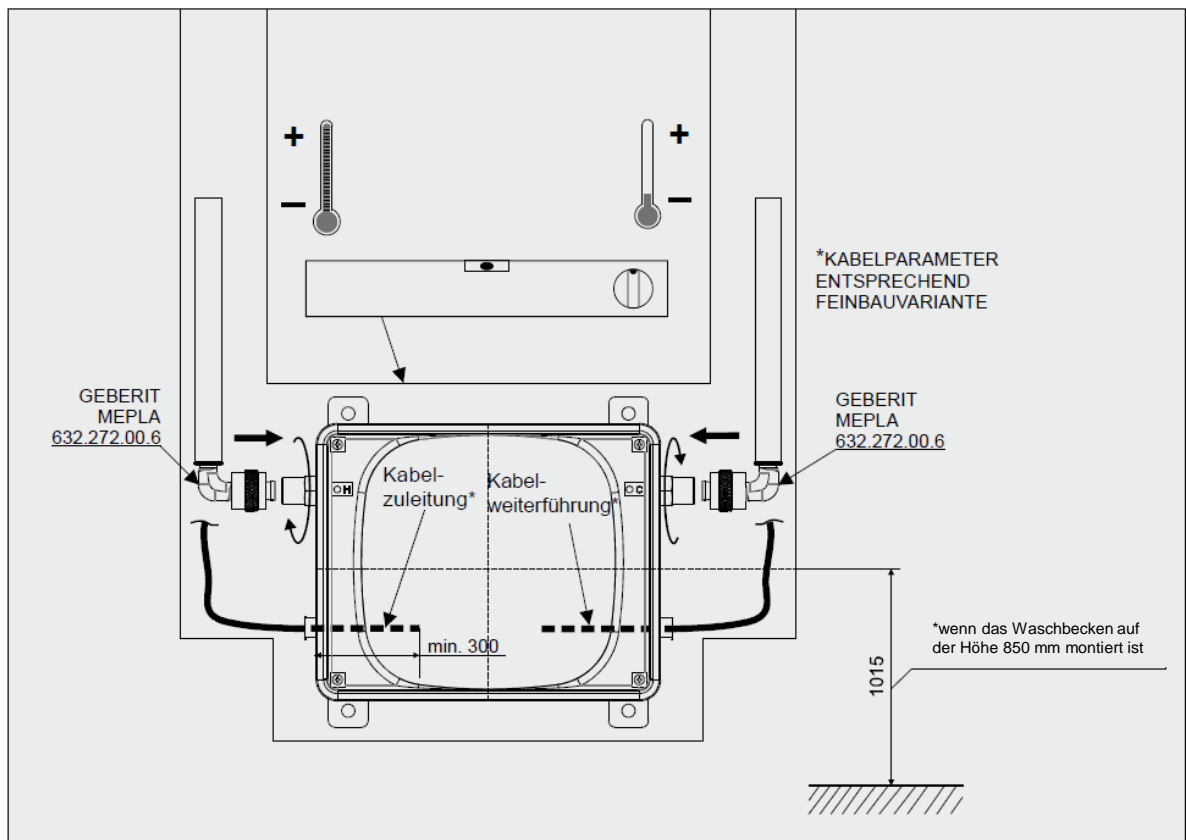
2. Grundmaße



3. Bauvorbereitung



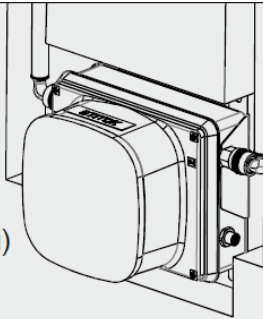
4. Installation





VARIANTE A

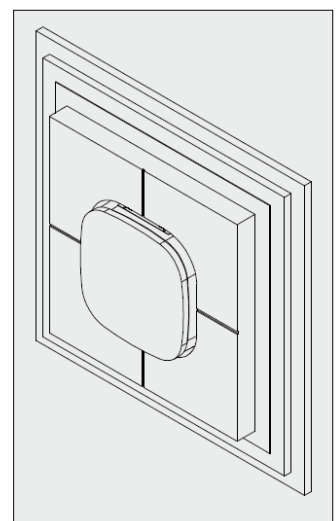
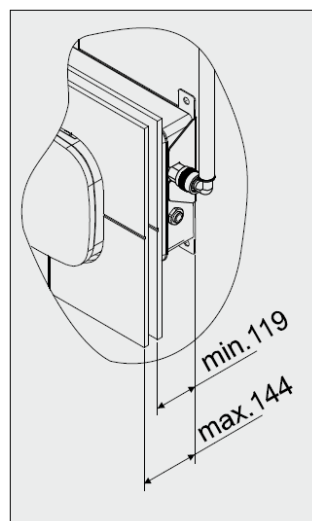
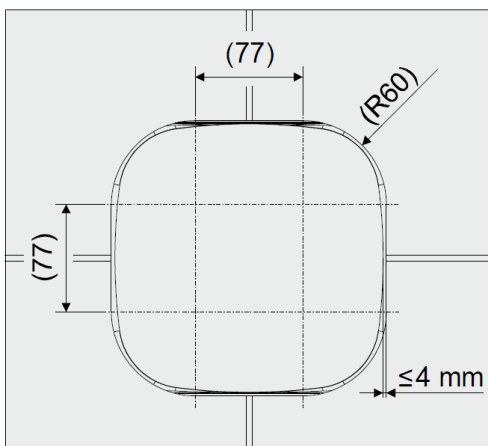
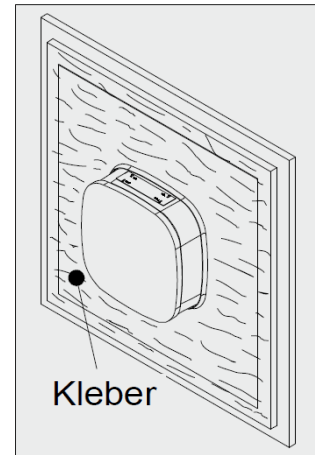
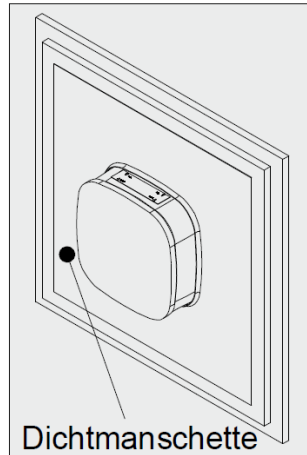
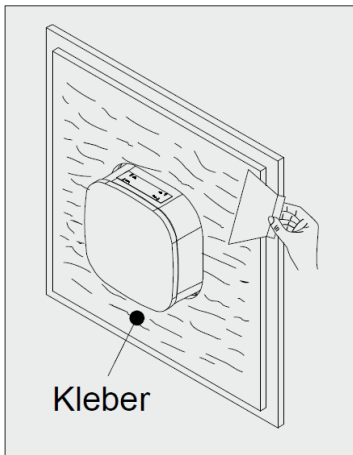
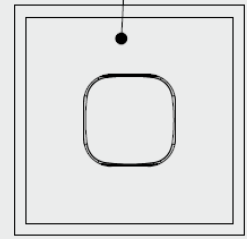
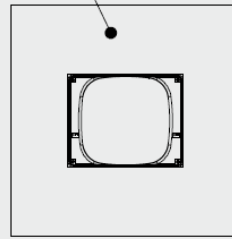
Gehäuse muß eingemauert sein.
(feste Verbindung)



VARIANTE B

Gibskarton 1

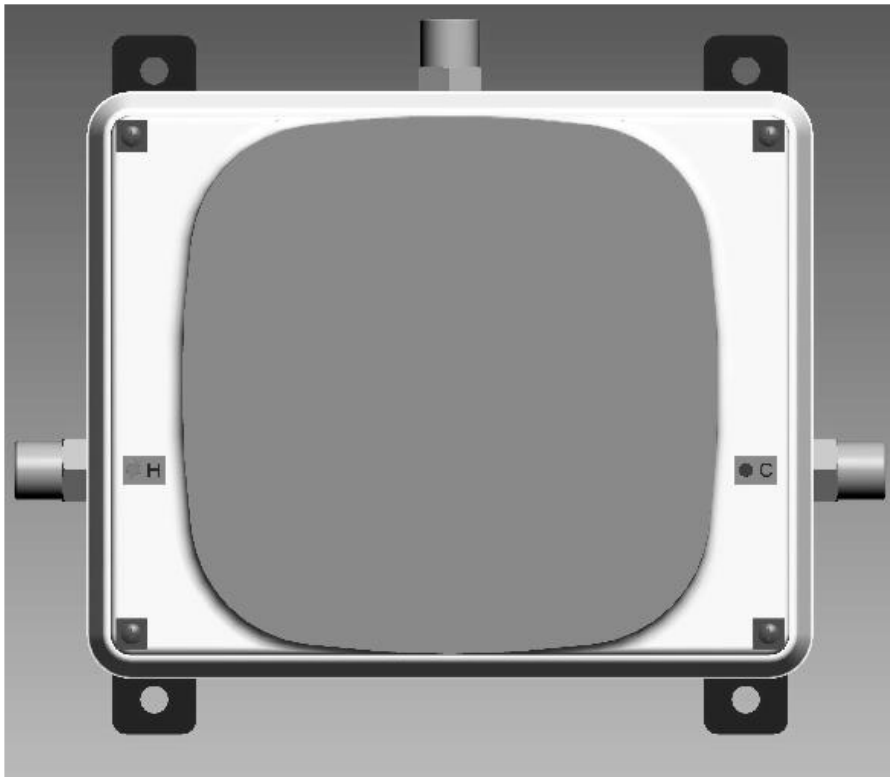
Gibskarton 2



water & more



Montageanleitung Dehnzonenmanschette



Eindichtung des Rohbaukastens

Montage - Vorbereitung



Achtung: Aufkleber rückstandslos entfernen und Hals mit Alkohol staub- und fettfrei reinigen zur besseren Haftung des Klebers!

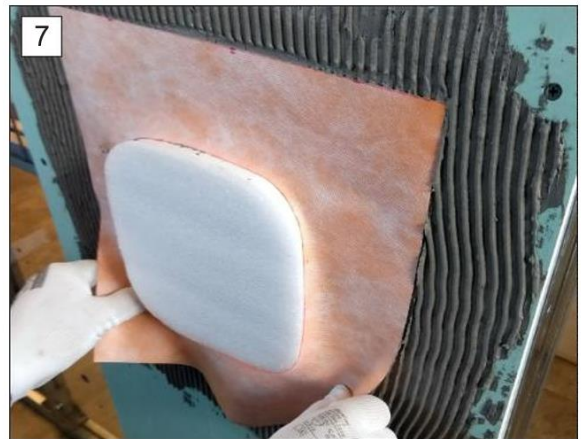
Achtung: Bei den nachfolgenden Arbeiten den dargestellten Spachtel aus Metall bitte vorsichtig einsetzen und mit eventuell scharfen Kanten und spitzen Ecken die Folie nicht beschädigen!

Überlappung - Visualisierung (Trockenmontage)





Montage





WATER & MORE Systemzentrale GmbH

Schulstraße 12a

D-51399 Burscheid

Geschäftsführer: Klaus Peters

HRB 57373 Amtsgericht Köln

Ust.-Id. Nr. DE247731548

Tel.: +49 (0)2174 - 786064

Fax.: +49 (0)2174 – 786063

E-Mail: info@water-more.com

Internet: www.water-more.com

Abbildungen, Beschreibungen und technische Daten unverbindlich