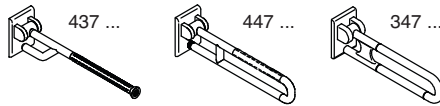
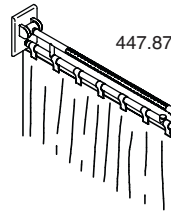


**Bohrschablone
template
gabarit de perçage
Boorchabloon**

Stützklappgriffe mit Montageplatte

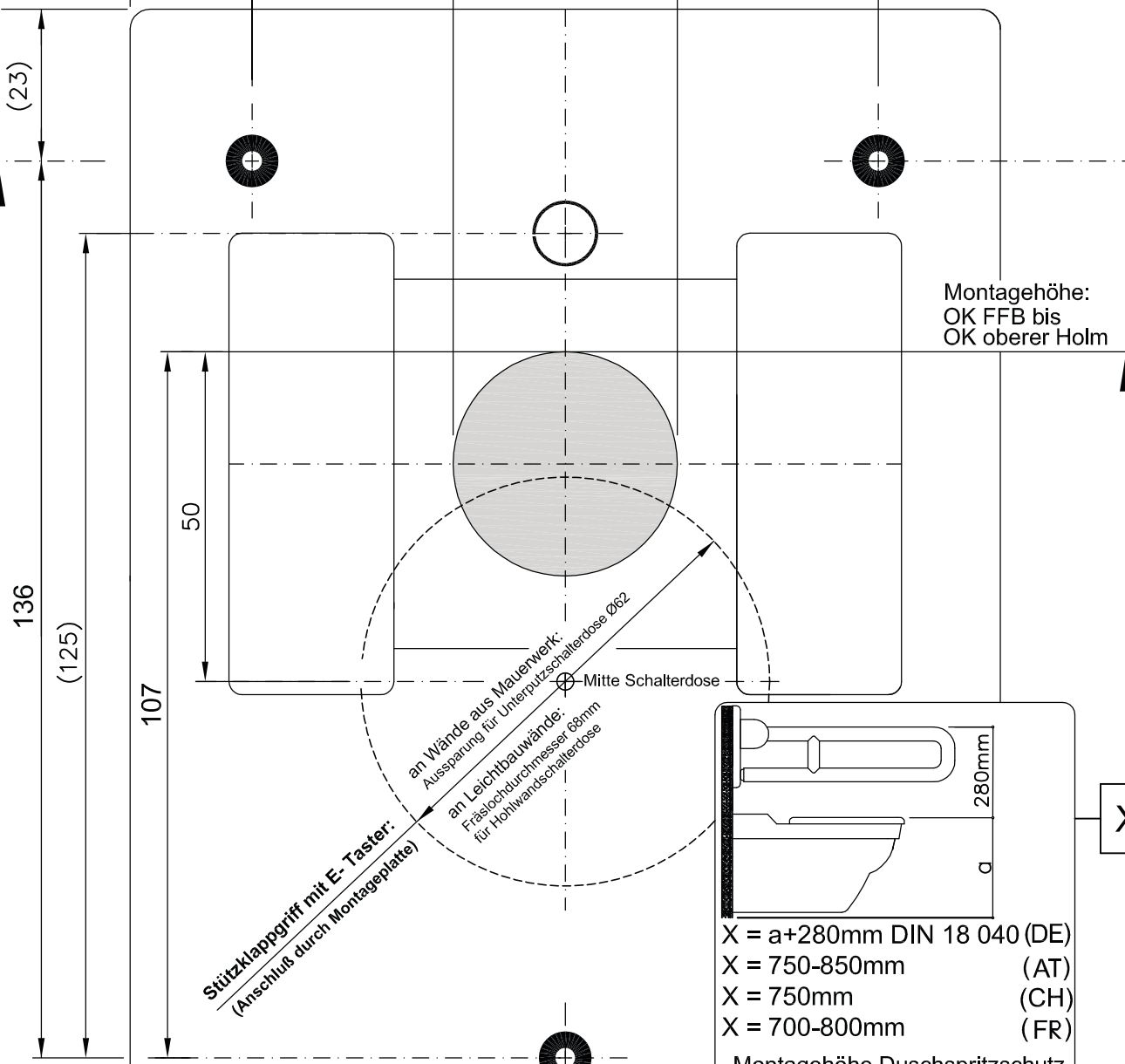
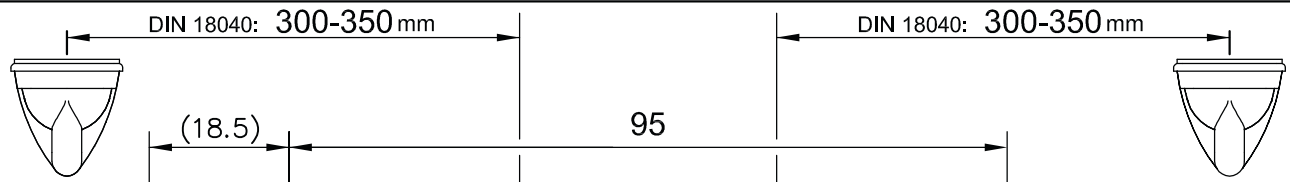


Duschspritzschutz mit Montageplatte

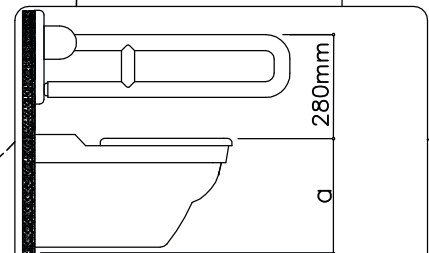


NORMBAU GmbH
77871 Renchen/Germany · Schwarzwaldstraße 15

EDV-Nr. 8214 570/A1 29.03.2017

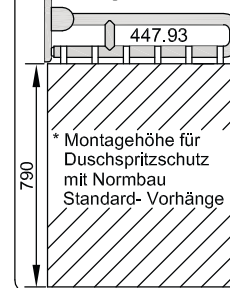


Montagehöhe:
OK FFB bis
OK oberer Holm



- X = a+280mm DIN 18 040 (DE)
- X = 750-850mm (AT)
- X = 750mm (CH)
- X = 700-800mm (FR)

Montagehöhe Duschspritzschutz



- * Montagehöhe für Duschspritzschutz mit Normbau Standard-Vorhänge
- X = 950* (DE)
- X = 850* (AT)
- X = 950* (CH)
- X = 950* (FR)

- h**
- h = a+309mm DIN 18 040 (DE)
 - h = 779-879mm (AT)
 - h = 779mm (CH)
 - h = 729-829mm (FR)

Die Gewährleistung beträgt entsprechend der derzeitigen gesetzlichen Regelung 2 Jahre. Die Montage ist vom Fachmann auszuführen. Bei nicht fachgerechter Montage oder nicht sachgemäßer Verwendung wird von NORMBAU keine Haftung für Folgeschäden übernommen.

OK FFB